



AVANTA PLUS

Small & powerful

Caldaie a condensazione




Classificazione EN 42/92

 **remeha**

REVIS porta in esclusiva in Italia il marchio REMEHA e la sua gamma di prodotti per il riscaldamento, lo fa tramite una rete di installatori altamente specializzati e costantemente aggiornati sulla tecnologia della condensazione.

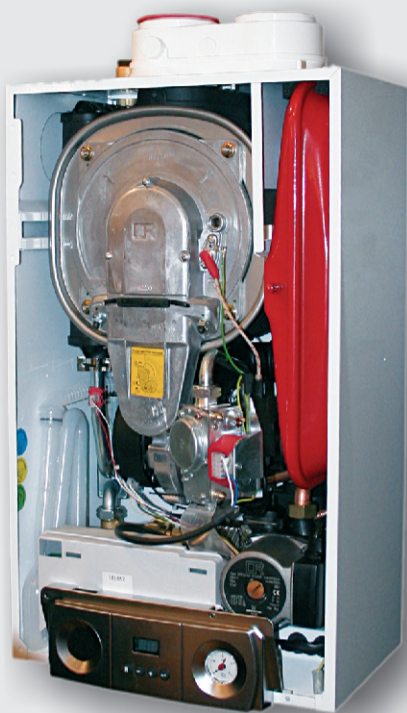
REVIS ha scelto REMEHA perché tutti i suoi prodotti sono conformi alle leggi internazionali che fanno espresso riferimento alla qualità di produzione. Inoltre, l'ampia gamma di prodotti posti in commercio è in grado di soddisfare qualsiasi richiesta proveniente dal mercato italiano. La rapida crescita che ha investito la società, l'ha portata a sviluppare una rete di produzione radicata in tutto il mondo.

REMEHA è stata la prima azienda produttrice di caldaie ad ottenere già 22 anni fa la certificazione ISO 9001.

REMEHA ha scelto REVIS per la professionalità del suo staff in grado di fornire un supporto tecnico indispensabile ad un prodotto che oggi leader mondiale.

 **ReVIS**

remeha



Comfort eccezionale in un unico prodotto

Remeha Avanta rappresenta la più recente innovazione nel settore del riscaldamento e della produzione di acqua calda sanitaria.

Efficiente e versatile

Remeha Avanta utilizza le tecniche più moderne, è semplice da installare ed ancor più semplice da adattare alle Vostre esigenze personali. Remeha Avanta può essere sfruttata al massimo anche grazie ad un cronotermostato come il i-sense.

Modulante e silenziosa

Il bruciatore modulante di Remeha Avanta riduce le accensioni e gli spegnimenti rendendo l'apparecchio altamente performante. Anche nella costruzione del bruciatore si è cercato di limitare il rumore ecco perché Remeha Avanta risulta tra le caldaie a condensazione più silenziose del mercato.

I vantaggi

- Caldaia combinata a condensazione per riscaldamento e sanitario
- Installabile ovunque grazie alle misure compatte
- Riscalda senza fatica varie tipologie di abitazioni
- Grande quantità di acqua calda sempre, ovunque e rapidamente
- Acqua calda disponibile contemporaneamente in punti diversi
- Rispettosa dell'ambiente e del risparmio energetico
- Sempre affidabile e sicura
- Facilità di installazione, manutenzione e uso

DATI TECNICI		REMEHA AVANTA PLUS			
	Unità	24 s	24 c	24/28 c	30/35 c
Dati di Potenza					
Potenza nominale al focolare (PCI)	kWh	5,8 - 24	5,8 - 21	5,8 - 24	6,1 - 30
Potenza nominale focolare ACS (PCI)	kWh	-	24	28	34,8
Potenza utile (80/60°C)	kWh	5,5 - 23,6	5,5 - 20,6	5,5 - 23,6	5,7 - 29,5
Potenza utile (40/30°C)	kWh	6,3 - 25	6,2 - 21,6	6,2 - 25	6,6 - 31,3
Rendimento 30%-100% (80/60°C)	%	94,3 - 98,3			
Rendimento 30%-100% (40/30°C)	%	109 - 104,4			
Dati relativi al gas e scarichi					
Tipologia in base al sistema		B23 , C13, C33, C53, C63, C83			
Tubi scarico sdoppiato di serie (concentrico)	mm	Ø 80/80 (60/100)			
Categoria gas		II2H3P (metano, propano)			
Pressione rete metano H (GPL- G31)	mbar	20 - 30 (37 - 50)			
Consumo gas (metano)	m³/h	2,4		2,8	3,5
Consumo gas (propano)	m³/h	0,9		1,1	1,3
Portata gas di scarico (min - max)	Kg/h	10 - 40		10 - 47	10 - 50
Classe Nox secondo EN 483		5			
Emissioni Nox (annue)	Mg/kWh	< 53 < 30ppm			
Emissioni Nox (Pmin - Pmax.) (ppm)	Mg/kWh	49 - 51 (< 22 - 22 ppm)			
Emissioni CO (Pmin - Pmax.)	ppm	6 - 85			
Prevalenza residua ventilatore (min-max)	Pa	50		100	
Temp. gas combusto (Pmin- P. Max)	°C		73 - 78		70 - 74
Produzione condensa Tr= 50°C	Kg/m³			0,46	
Produzione condensa Tr= 30°C	Kg/m³			0,76	
pH condensa	PH			circa 3	
CO2 metano (G.PL.)	%		9,04 - 8,96		9,05
Circuito riscaldamento					
Contenuto d'acqua scambiatore	lt		1,8		2
Capacità vaso d'espansione (pre-carica)	lt/bar		8 (1)		
Pressione d'esercizio (min-max)	Bar		1 - 3		
Temperatura sicurezza	°C		110		
Temperatura di esercizio (min-max)	°C		20 - 90		
Prevalenza residua pompa caldaia (ΔT = 20K)	(m³/h)bar		270		
Circuito elettrico					
Alimentazione	V/Hz		230 / 50		
Potenza elettrica max.	W	115		150	
Consumo elettrico in stand-by	W			3	
Grado di protezione	IP			X4D	
Altri dati					
Peso	Kg	29	30,5	30,5	32
Rumorosità ad 1 mt (a pieno carico)	DB(A)			44	
Livello stelle (CEE 92/42)				****	
Dimensioni di ingombro (alt.x larg. x prof.)	mm			670x400x300	

N.B: I dati sono soggetti a modifiche senza preavviso.

Distributore esclusivo Caldaie a Condensazione REMEHA